



# にしかま

鎌倉市立西鎌倉小学校 学校通信  
令和5年度 第6号 (R5.9.29)  
校長 河合 幸子

## 学校教育目標

「自ら学ぶ意欲と豊かな心を持ち、仲間と、地域と、自然と共に、たくましく生きる児童の育成」  
めざす子ども像 (に) (し) (か) (ま) 「(に)こやかでさわやかな子」「(し)んせつでおもいやりのある子」  
「(か)んがえる力をみがく子」「(ま)じめでつよくたくましい子」

2学期が始まり早くも9月が過ぎようとしています。毎年夏休み明けの廊下を歩くときは、子どもたちのさまざまな自由研究や作品が展示されていて楽しくなります。すばらしい工作や、自分の好きなスポーツについて調べたり記録に挑戦したり、旅行に行つて体験したこと関心あることをまとめたり、家の庭の木やゆで卵のような身近なものについて調べたり観察したり…。おうちの方が写真を撮ってあげている様子が目に浮かぶものもあり、自由に課題を選んでじっくり取り組むことができる小学生の夏休みならではの良さを感じました。

## PTA ソフトボール大会

9月2日(土) 笛田公園で鎌倉市 PTA ソフトボール大会が行われました。日曜日の朝に保護者の皆さんと一っしょに教職員5名も練習を積んできていました。その成果が実って市内17校が参加した大会で西鎌小チームが優勝しました。暑さ厳しい一日でしたが、チームワークよく声を掛け合いながら四試合を制しました。スポーツ委員さんには準備段階からたいへんお世話になりました。



保護者の皆さんと教職員が親睦を深めることのできる貴重な機会であり、当日は楽しい一日となりました。

## 家庭科ボランティア

6年生の家庭科ではナップザックの製作を行っています。ミシンを使う学習のために9月19日(火)から地域学校協働活動のボランティアの方々が学習補助に入ってくださっています。安全面を中心に見守りながら、玉止めがうまくできない、ボビンの糸が絡まる、といったトラブルに対処していただき、教科担当も助かっています。

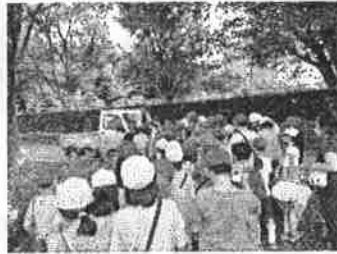
## 小中職員交流

9月20日(水)には小中職員交流を行いました。今年度は西鎌小の教職員が手広中学校を訪問し、コロナ禍のため途絶えていた授業参観もさせていただくことができました。1年生から3年生までの各クラスの授業の様子を見学し、すっかり身体が大きくなり中学生らしく落ち着いて授業を受けている姿を見てうれしくなりました。その後、小中の教職員がグループに分かれて懇談会を持ち、児童生徒指導をテーマに情報交換をしました。

(裏面に続きます)

### 3年大平農園さん見学

9月22日（金）3年生は毎年お世話になっている手広の大平農園さんへ見学に出かけました。事前に野菜や農家のお仕事についてたくさんの質問をまとめ、大平さん



に答えていただきました。土にこだわって野菜を作っていることやトマトをカラスから守りながら育てるのに苦労なさっていることなどさまざま学ぶことができました。

### 6年生全国学力・学習状況調査結果

4月に実施された全国学力・学習状況調査の結果が文部科学省から届き、6年生の各クラスでは個人個人への結果の返却を行いました。調査は国語、算数、および児童質問紙（生活実態や意識を問うもの）について行われました。本校の状況は、国語では全体的にバランスよく学習できている様子が見えましたが、「話すこと・聞くこと」では話し手の考えと比較しながら自分の考えをまとめること、「読むこと」については、要約することに課題がありました。また、算数では「図形」「数と計算」「変化と関係」の各領域で良好な結果でしたが、「データの活用」の問題で正答率が下がる傾向が見られました。「児童質問紙」では、「自分には、よいところがあると思う」「読書が好き」「授業で学んだことを他の学習で生かしている」と回答した児童の割合が県・全国平均と比べて高い一方、「地域の行事に参加したり、地域や社会をよりよくしたりするために何かしたい」と回答する児童の割合は少ない結果が出ました。本当の学力は一つの調査だけで判断できるものではなく、質問紙の回答はあくまで児童自身がどう意識しているかの調査ですが、参考にしながら児童が自信を持って力を伸ばしていけるよう、今後の指導の改善に生かしていきたいと考えています。

### 学校へ行こう週間

10月5日（木）・6日（金）・10日（火）は「学校へ行こう週間」です。各日とも10:40～12:15の時間帯で学校公開いたします。受付終了は12:00です。地域の皆様、よろしければ足をお運びください。感染症の流行等により中止する可能性もありますので、いらっしゃる前に学校ホームページでご確認ください。保護者の皆様は5時間目に授業参観、その後に懇談会があります。学年により実施日が異なりますので、別にお配りしているお知らせをご確認の上、ぜひご参加ください。

### 第50回運動会に向けて

11月11日（土）に第50回運動会を行う予定です。例年、練習が始まりますと地域の皆様には放送等でご迷惑をおかけしておりますが、ご理解の程、お願いいたします。

なお、昨年度から手広中学校区で鎌倉版コミュニティ・スクールが立ち上がりましたので、各行事のご来賓には西鎌小のコミュニティ・スクール委員の皆さんをお招きすることになりました。ご了承ください。

### 登校時間について

本校では児童の登校時間を8:00～8:30とし、昇降口の扉を8:00に開けています。早く登校した児童は昇降口前で扉が開くまで待つこととなりますが、その間、児童は給食関係等の車の出入りがあるスペースで走り回ったり青門から出て階段付近で遊んだり、という様子が見られます。複数回指導はしていますが、元来子どもたちは活発に動き回りたいもの。ご家庭にも出勤時間の関係等、ご事情があるとは存じますが、危険防止のため8:00より早い到着は避けて登校できるよう、おうちの出発時間の調整をお願いいたします。